

الغرض من دراسة DENSE-2:

تستفيد النساء ذوات أنسجة الثدي الكثيفة جدًا من طرق متنوعة لتصوير الثدي. وفي هذه الدراسة، سوف نستكشف طرقًا مختلفة. ولقد دعيت لإجراء الفحص التصويري بالرنين المغناطيسي.

لم هذه الدعوة؟

تُظهر تصاوير الثدي الأخيرة الشعاعية الأخيرة أن لديك أنسجة ثدي كثيفة جدًا.

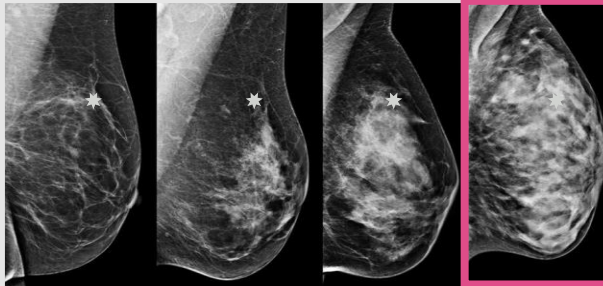
وتعزى أهمية ذلك إلى سببين، هما:

1. النساء ذوات أنسجة الثدي الكثيفة جدًا أكثر عرضة للإصابة بسرطان الثدي من النساء ذوات أنسجة الثدي الأقل كثافة،
2. يمكن لأنسجة الثدي الكثيفة جدًا إخفاء سرطان الثدي في صورة الثدي الشعاعية.

ما هي أنسجة الثدي الكثيفة جدًا؟

يتكون الثدي من غدد ودهون. النساء ذوات أنسجة الثدي الكثيفة جدًا لديهن العديد من الغدد في الثدي وقليل من الدهون. تظهر الغدد باللون الأبيض في صورة الثدي الشعاعية، تمامًا كما يظهر سرطان الثدي.

لذلك تصعب رؤية سرطان الثدي فعليًا. يُظهر النجم الموجود في صور الثدي الشعاعية الأربعة أدناه ما يلي: في صورة الثدي الشعاعية الموجودة في أقصى اليمين، رؤية النجم أصعب.

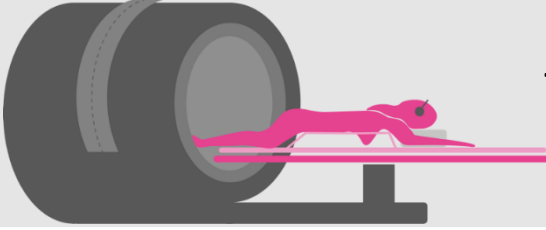


أنسجة ثدي أقل كثافة

أنسجة ثدي كثيفة جدًا

ما هو الفحص التصويري بالرنين المغناطيسي؟

في أثناء الفحص التصويري بالرنين المغناطيسي، تستلقين على سرير داخل ما يشبه الأنبوب. والأنبوب مضاء ومفتوح من الأمام والخلف (انظري أدناه). وفي أثناء الفحص التصويري بالرنين المغناطيسي، ستحقنين بوسط تباين. وينفذ ذلك من خلال وريد في وعاء دموي في ذراعك. وستستلقين في ماسح التصوير بالرنين المغناطيسي لمدة 5 دقائق تقريبًا.



جهاز الرنين المغناطيسي.

ما المنتظر إذا شاركت؟

1. ستكملين استبيانين اثنين قبل الفحص التصويري بالرنين المغناطيسي.
2. وستخضعين للفحص التصويري بالرنين المغناطيسي.
3. ستكملين استبيان واحد بعد الفحص التصويري بالرنين المغناطيسي.

إذا شاركت في دراسة DENSE-2، فسنعدوك لإجراء فحص آخر بالرنين المغناطيسي بعد حوالي عامين. ولا يمكن هذا إلا إذا كنت قد شاركت في فحص الثدي السكاني المبدئي مرة أخرى، ولم يوجد - مرة أخرى - أي دليل على الإصابة بسرطان الثدي.

هل ترغبين في المشاركة؟

هلا أخبرتنا إذا أنت مهتمة بالمشاركة أم غير مهتمة؟

ويمكن القيام بذلك عبر الموقع الإلكتروني: www.dense-2.nl.